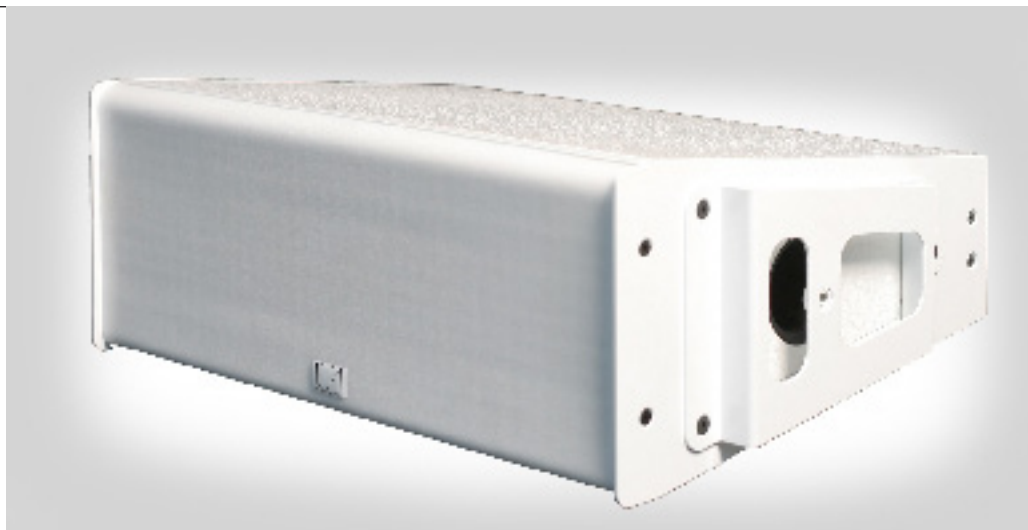


die2.7i

Двухполосная активная / пассивная
акустическая система 2 x 6,5" / 1" CD Horn



Die Kunst des Klangs

Концепция: die2.7i пассивная (активная) двухполосная акустическая система с диаграммой направленности 90° x 40°. Содержит один 1" компрессионный ВЧ драйвер, нагруженный на рупор (с возможностью поворота) и два 6,5" НЧ драйвера. Акустическая система выпускается, как в пассивном варианте, так и в полностью активном с тремя встроенными усилителями.

Die 2.7 построена по абсолютно симметричной в вертикальной плоскости схеме, позволяющей полностью контролировать диаграмму направленности даже на низких частотах и обеспечивающей максимально точное воспроизведения звукового материала.

Применение: die2.7i идеальна для применения в системах с большим количеством „открытых“ микрофонов, прекрасно подходит для трансляции речи и музыки, используется для подзвучки ближней или дальней зоны, для подзвучки мест по балконами.

Технические характеристики:

Диапазон частот (-5 dB)	73 Гц - 21 кГц
Чувствительность (1 Вт @ 1 м НЧ/ВЧ/пассив)	97 (100 Гц)/115 (3 кГц)/97 dB
Максимальное звуковое давление (@ 1 м) активная версия:	129 dB
Максимальное звуковое давление (@ 1 м) пассивная версия:	128 dB
	SPL peak, pink noise with crest-factor 4
Номинальное сопротивление (НЧ/ВЧ/пассив)	8/16/8 Ом
Мощность НЧ (RMS / prog. / peak 10 ms)	200 / 600 / 1200 Вт
Мощность ВЧ (RMS / prog. / peak 10 ms)	80 / 200 / 400 Вт
Мощность пассив. (RMS / prog. / peak 10 ms)	300 / 600 / 1200 Вт
Диаграмма направленности -6 dB (гор. x вер.)	90° x 40°

Излучатели (НЧ)	2 x 6,5"
(ВЧ)	1" компрессионный драйвер
Подключение	2 x NL4 (1+/1- Ful, 2+/2- Sense)

Для активной версии

Общая мощность усилителей	705 Вт RMS / 1400 Вт*
Подключение	1 x XLR F вход, 1 x XLR M выход, 2 x Powercon
Вес, Размеры	19,5 кг (20,5 кг для активной), (В x Ш x Г): 200 x 529 x 368 мм
Mounting / Working load	Mounting cradle / min. 12 x Speaker-weight
Аксессуары:	боковое универсальное крепление CSR-2.7



Иготовлена из высококачественной березовой фанеры толщиной 18 - 28 мм. Покрывается черной полимерной краской, устойчивой к царапинам. Металлическая передняя панель покрыта порошковой краской. Количество и форма отверстий в передней панели подобраны так, чтобы минимизировать дифракцию.

* Class-D outputstage ch1 LF, ch2 HF each 61 V rms/87 V pk; 470 W longterm driven with 1 kHz sine wave signal at 1% THD on 8 Ohms
IM < 0,05%, DIM < 0,005 %, CMRR > 80 dB (100 Hz) Typical > 90 dB. XLR female input and male output; Pin 1 ground, 2 +, 3 -;
Impedance 20 kOhms Sym. (bet. Pin 2 and 3); 10 kOhms Unsym. (Pin 3 grounded).
Powercon in&out, 180 - 265 VAC, 50 Hz, power consumption about 0,6 kW.



cadenbach acoustics

T +7 495 632 0174
www.cadenbach.ru